

Flussgesteuertes Regelsystem

**IQflo® 11.1**  
TRINKWASSERSYSTEM  
WeißGELB®

IQflo® – Die neue intelligente Art Wasser fließen zu lassen.



- Moderne Microcontroller-, Sensor- und Fluidtechnik. liefert Wasser genau so wie Sie es sich wünschen
- Steuert Wasserfluss ruckfrei
- Keine Anlaufgeräusche
- Kein Pulsieren
- Fördert gleichmäßig temperiertes Wasser ohne Schwankungen
- Spart Wasser
- Erhöhte Lebensdauer der Pumpe und Wasseranlage
- Elektronischer Druckausgleich erübrigt separaten Druckausgleichstank
- Mischungstemperatur warm/kalt ist stabil
- Elektronische Regelung durch Mikroprozessor
- Leise: reduziert Geräuschentwicklung + leise Toilettenbenutzung auch nachts
- Bodenplatte: geräuschkämpfend, schwingungsentkoppelt, patentierte variable Lagerung

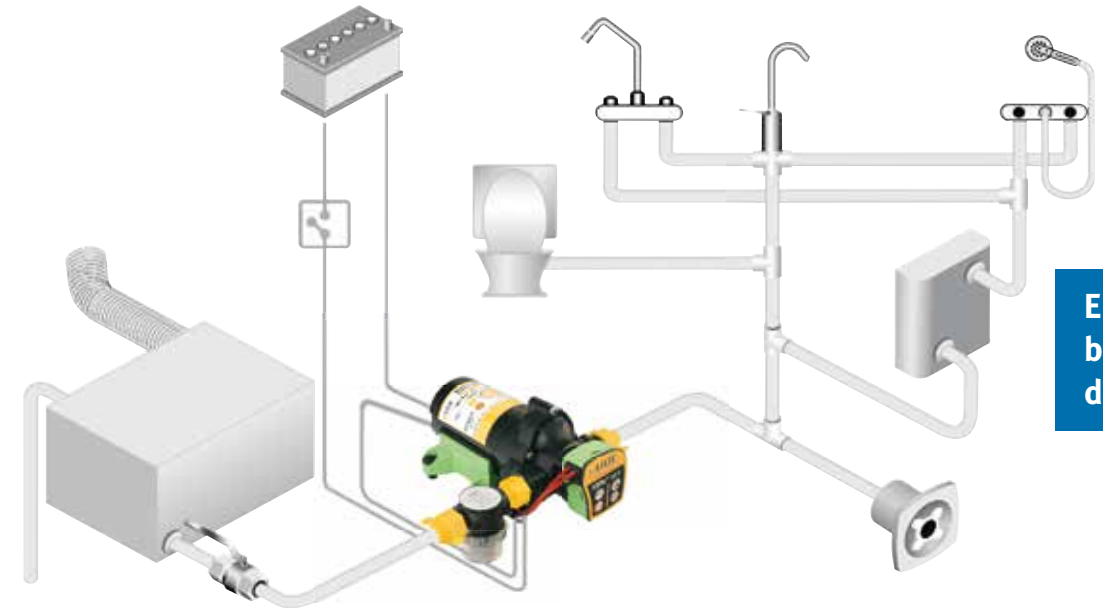


Seit über 40 Jahren sind wir Spezialisten der mobilen Wasserversorgung. Seitdem beschäftigt uns ein Thema: Bei Bedarf kraft- und sinnvoll zu duschen und speziell nachts wenig Wasser möglichst lautlos zu entnehmen. Dafür haben wir schon 1999 den externen Flüsterregler entwickelt. Diese Entwicklung hat jetzt ihren vorläufigen Höhepunkt erreicht in der patentierten IQflo®-Technologie.

Flussgesteuertes Regelsystem. Die neue patentierte IQflo®-Technologie lässt das Wasser intelligent leise mittels moderner, kombinierter Microcontroller- (MCU), Sensor- und Fluidtechnik fließen. So wie Sie es beim Entnehmen wünschen: Von minimal sanft dosiert bis zu einem kräftigen Strahl – alles komfortabel, sparsam und leise. Zum Befeuchten Ihrer Zahnbürste öffnen Sie den Wasserhahn nur minimal. Der Sensor gibt diesen Impuls direkt an den MCU weiter. Dieser lässt jetzt den Motor sanft mit extrem niedriger Druckzahl und minimalem Stromverbrauch sanft und flüsterleise anlaufen. Durch die kombinierte direkt am Sensor angeordnete mikroprozessorgesteuer-

ter Regelelektronik reagiert das System einzigartig direkt und sensitiv. Drücken Sie die Spültaste der Toilette erkennt der Sensor sofort den Bedarf und die IQflo®-Elektronik lässt Wasser mit mittlerer Drehzahl geräusch- und stromreduziert fließen. Duschen Sie, dann übermittelt der Sensor sofort den erhöhten Bedarf dem MCU. Dieser gibt die volle verfügbare Förderleistung frei bei optimierter Drehzahl und ermöglicht das komfortable Duscherlebnis. IQflo® macht Ihr Leben unterwegs komfortabler! Genießen Sie ein gleichmäßiges, kräftiges, angenehmes Duscherlebnis bei konstanter Temperatur – auch wenn Ihr Partner gleichzeitig die Toilette benutzt und spült.

IQflo® – Komfort und Leistung gewinnen, Energie und Stress sparen



Ersetzen Sie Ihre bisherige Pumpe durch IQflo®!



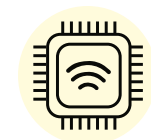
**Komfort gewinnen**

- Duschen Sie angenehm und komfortabel!
- Erleben Sie unterwegs Komfort wie zuhause!
- Endlich fließt Wasser wie gewünscht
- Ohne Spritzen und ohne Rattern
- flüsternd leise: einzigartig leise, bis zu 25db leiser als vergleichbare Lösungen
- Ganzheitliches Trinkwassersystem WeißGELB®



**Leistung gewinnen**

- Leistungsstark und kräftiger Duschstrahl
- 5 Jahre Garantie auf den Motor
- Lange Lebensdauer
- Ganzheitliches Trinkwassersystem WeißGELB®



**Energie sparen**

- moderne Sensor- und Mikrocontrollertechnik
- Ausgeklügelte Algorithmen
- Minimierter Stromverbrauch
- Mehrfach Patentrechtlich geschützt
- Kein separater Druckausgleichstank



**Stress sparen**

- Einfach leise und druckvoll bei konstanter Wassertemperatur
- Ruhige Nächte bei nächtlicher Wasserentnahme auch für die Nachbarn
- Sie werden ihr Wassersystem flüsternd hören statt rattern
- Flussgesteuertes Regelsystem



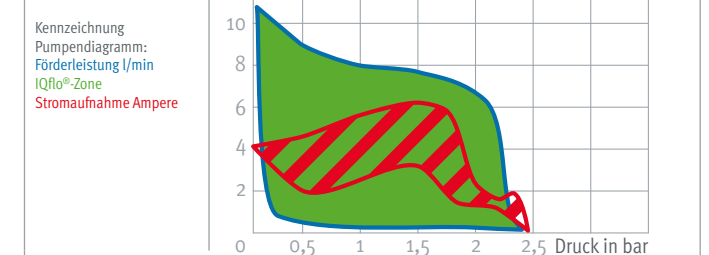
bis zu -25db

TIPP

Vorfilter zum Schutz der Pumpe und Wasseranlage siehe Seite 19 + 21

12 V   11,0 l/min   2,4 bar <span style="float:right">NEU</span>	
Art.-Nr. *	# IQ111
Spannung	12 V
IQflo®-Zone	0,1 bis 11,0 Liter 0,1 bis 2,4 bar
Max. Stromaufnahme	6,5 Ampere
Max. Ansaughöhe	3,1 m
Zapfstellen	5
Gewicht	1,9 kg
Maße	L220 x B130 x H115 mm
Material Pumpkopf	Membrane: LM T115 (TPE); Ventilsatz: LM 116 (EPDM), LM T117 (POM); Gehäuse: LM T114 (PP)

\* M entspricht Hersteller-ausführung



**IQflo®-Zone:**

Flussgesteuertes Regelsystem. Die neue patentierte IQflo®-Technologie lässt das Wasser intelligent leise fließen. So wie Sie es beim Entnehmen wünschen: Von minimal sanft dosiert bis zu einem kräftigen Strahl – alles komfortabel, sparsam und leise und innerhalb der IQflo®-Zone.

**Lieferumfang**



Verpackungseinheit: jede Pumpe einzeln verpackt (wie abgebildet), anschlussfertig, mit 2 Aufschraubtüllen 10 mm (#8040, #8043) und Gebrauchsanweisung.