

## NOKEM-WC-Entlüftung

Danke für Ihre Entscheidung für NOKEM. Sie haben sich für das seit 1993 beliebte und ausgezeichnete Original entschieden. NOKEM wird ständig verbessert. So ist es durch Labyrinthentlüftung und vergrößerte Durchmesser noch wirkungsvoller. Durch unsere Entlüftung können Sie zuverlässig auf Chemie und Strom verzichten.

**INHALT:** Außengehäuse mit integrierter Labyrinthentlüftung, Aktivkohlefilter, Gummidichtung (A), 2 Stück Schrauben M4 x 35 mm, 2 Stück Schrauben M4 x 40 mm, spezielle Schnell-Trenn-Kupplung mit Mutter aus Messing, Messingadapter, Schlauch-Winkeltülle, Lebensmittelechter und knickfähiger Schlauch 50 cm (Ø 11 mm) mit Hülse und Unterlagscheibe

**Notwendiges Werkzeug:** Gabelschlüssel Größe 10 und 15 mm, Kombizange, Schraubendreher (mittel), Bohrmaschine mit Bohrer Größe 5, 9, 11(10) mm, **Arbeitszeit:** ca. 30 Minuten

### MONTAGE

#### 1. Befestigung des Entlüftungsgehäuses (Bild 1)

- Halten Sie die weiße Dichtung A von außen an die Stelle, an der Sie das Entlüftungsgehäuse montieren wollen (normalerweise die obere Hälfte der Entsorgungstür) und zeichnen Sie die beiden Befestigungsbohrungen B (5 mm) und die Entlüftungsöffnung C (11 mm) an. Bohren Sie diese 3 Bohrungen durch die Wand.
- Halten Sie nun die Gummidichtung auf die Außenwand und schieben dann den kompletten Schlauch durch das mittlere Loch C, so daß nur noch die Hülse mit der Unterlagscheibe sichtbar ist. Der Schlauch ist knickfähig, Knicke beeinträchtigen die zuverlässige Entlüftung nicht ( durch Erwärmung oder Eintauchen in warmes Wasser lassen sich Knicke auch wieder entfernen).
- Jetzt stecken Sie die beiden Schrauben von innen durch die Bohrungen B. (M4x35mm für normale Türen oder M4x40mm für dickere Türen, probieren! Die Enden sollten zwischen 5 und 9 mm herausragen.) Halten Sie nun von außen das Gehäuse dagegen und verschrauben es mit den eingesteckten Schrauben.

#### 2. Fäkalanschluß (Bild 2, 3)

- Bei Thetford-Cassetten: Bohren Sie vorsichtig ein Loch mit 9 mm-Ø oben in den Ausgußstutzen. Der Stutzen läßt sich zum Bearbeiten herausnehmen, sobald er um 180° gedreht wurde. Achtung: Wählen Sie den Ort so, daß sich anschließend die Türe noch schließen und der Deckel aufschrauben lässt. Bei Fäkal tanks ohne obenliegenden Ausgußstutzen bohren Sie oben in den Tank. Verschrauben Sie die Schnelltrennkupplung (Schlüsselweite 13 mm) mit der flachen Mutter (Schlüsselweite 15 mm) von innen.
- Schrauben Sie die dunkelgraue Winkeltülle in den Messingadapter.
- Schieben Sie nun den Schlauch bis zum Anschlag auf die Winkeltülle (Bild 3).
- Stecken Sie den Messingadapter in die Schnellkupplung.
- Bringen Sie den Aufkleber "NOKEM-Entlüftung" in der Nähe der Entlüftung an, z. B. auf dem Stutzen.

#### 3. Wichtiger Hinweis für THETFORD-Cassettentoiletten: (Bild 4, 5, 6)

Die serienmäßige Entlüftung gast nicht nach außen, sondern nach innen in den Tankraum. Dadurch können Sie unter Umständen Gerüche **im** Fahrzeug wahrnehmen. Daher empfehlen wir:

**Bei Toiletten bis Bj. 93/94 (Bild 4):** Verschließen Sie die Öffnung (1a) mittels Klebeband. Zum Entleeren der Toilette muß der Knopf (1b) gedrückt werden (Druckausgleich).

**Bei Toiletten ab Bj. 93/94: Bei unbenützten Toiletten (Bild 5 + 6):** Drehen Sie das komplette Entlüftungssystem um ca. 50° nach rechts oder links. In dieser Position läßt es sich nach oben abheben. Jetzt verkleben Sie die Gummidichtung mit der runden Kunststoffplatte darunter mit Sekundenkleber, Pattex, UHU, o.ä. Vor dem Einschieben der Toilette muß der Kleber vollständig trocken sein. So wird beim Einschieben des Fäkal tanks zwar die "Thetford-Entlüftung" gedrückt, da die Dichtung aber verklebt ist, ist diese "Entlüftung" ohne Funktion und die im Tank entstehenden Gase gelangen über die NOKEM-Entlüftung nach außen.

**Bei gebrauchten Toiletten:** Entfernen Sie die entsprechende Kunststoffschiene, die bewirkt, daß der Knopf der Entlüftung am Tank gedrückt wird, wenn Sie den Tank einschieben.

### BETRIEB

NOKEM ist wartungsfrei. Alle 2-3 Monate etwas Sprühöl erhält die Leichtgängigkeit der Spezial-Kupplung.

Ein Wechsel des Aktivkohlefilters empfiehlt sich jährlich oder zweijährlich. Bei langen Entleerintervallen empfiehlt sich der Zusatz von Kleinstmengen unseres biologischen Schmier- und Zersetzungsmittels TST # 56221, damit Kunststoffe und Dichtungen der Toilette bzw. des Fäkal tanks geschmeidig bleiben.

#### Fäkal tankentsorgung (Bild 7)

- Öffnen Sie die Entsorgungstür und trennen Sie die Schnellkupplung, indem Sie den geriffelten Ring nach unten schieben. Dadurch springt das Kupplungsstück heraus. Die Toilette ist vom System getrennt. Die mit dem Tank verschraubte Kupplung ist jetzt gasdicht.
- Nach der Entsorgung stecken Sie das Kupplungsstück einfach wieder in die Kupplung. Die Entlüftung ist wieder geöffnet. Fertig!

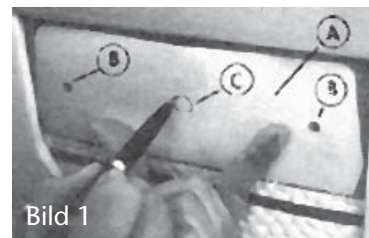


Bild 1



Bild 2



Bild 3

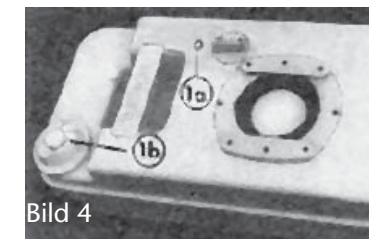


Bild 4

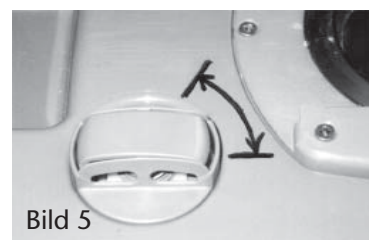


Bild 5

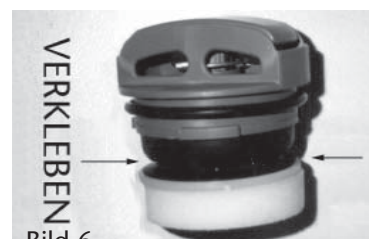


Bild 6



Bild 7

# **Montageanleitung:**

## **Bitte beim Einbau in THETFORD-Cassettentoiletten beachten:**

Bei allen Cassetten-Toiletten von THETFORD ab Bj. 93/94, die mit einer eigenen Entlüftung ausgestattet sind, muß dieser eigene Druckausgleich unbedingt außer Funktion gesetzt werden. Ansonsten können unter Umständen Gerüche im Fahrzeuginnern wahrgenommen werden, da die serienmäßige 'Thetford-Entlüftung' nicht nach außen gast, sondern nach innen in den Tankraum. Damit die entstehenden Gase nur über die NOKEM-Entlüftung den Weg nach außen nehmen, muß

- bei Toiletten • bis Bj. 93/94 das kleine 10-mm-Loch abgedichtet werden  
• ab Bj. 93/94 die 'Thetford-Entlüftung' außer Funktion gesetzt werden.

## **Vorgehensweise 1 (für neue, unbenützte Toiletten):**

- 1 Drehen Sie das komplette Entlüftungssystem um ca. 50° nach rechts oder links. in dieser Position läßt es sich nach oben abheben.
- 2 Verkleben Sie die Gummidichtung mit der runden Kunststoffplatte darunter mit Sekundenkleber, Pattex, UHU, o.ä.  
Achtung: Der Kleber muß vor dem Einschieben der Toilette vollständig trocken sein. Durch das Einschieben der Toilette wird nun zwar automatisch die 'Thetford-Entlüftung' betätigt, da diese Dichtung jedoch verklebt ist, werden die Gase durch die NOKEM-Entlüftung nach außen geleitet.

## **Vorgehensweise 2 (für gebrauchte Toiletten):**

- 1 Entfernen Sie die Kunststoffschiene, die bewirkt, daß der Knopf der Entlüftung am Tank gedrückt wird, wenn Sie den Tank einschieben.
- 2 Die Gase werden nun automatisch durch die NOKEM-Entlüftung nach außen geleitet.